

# Facteurs sériques, cellulaires et environnementaux impliqués dans la dérégulation de la NETose dans différentes formes de sclérodermie systémique

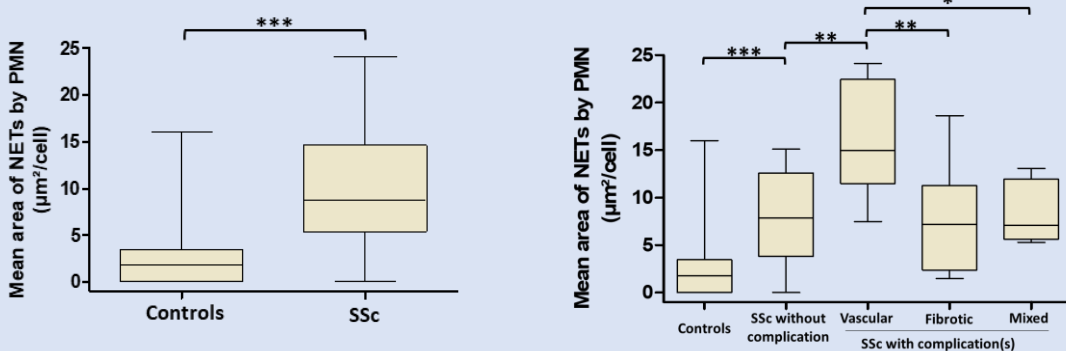
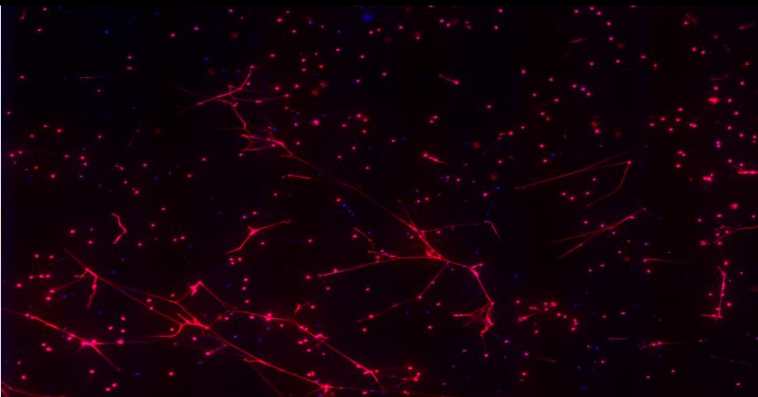
Pr Amélie SERVETTAZ et Dr Kevin Didier (doctorant)

EA 7509 IRMAIC, Université Reims Champagne Ardenne

Service de médecine interne, maladies infectieuses et immunologie clinique, CHU de Reims

## ETAT DES CONNAISSANCES/TRAVAUX ANTÉRIEURS DE L'ÉQUIPE

*Didier K et al. J Clin Med. 2020;9(7):2136*



Phénomène de NETose plus important chez SSc Patients avec complications vasculaires (UD, HTAP) +++

## PROJET

Phénomène de NETose plus important chez SSc Patients aux complications vasculaires (UD, HTAP) +++

Mécanismes impliqués ?

Rôle des cytokines ( $TNF\alpha$ , IL-6, IL-13, IL-8, IL-17A)

Rôle des anticorps et des complexes immuns

Effet de l'hypoxie